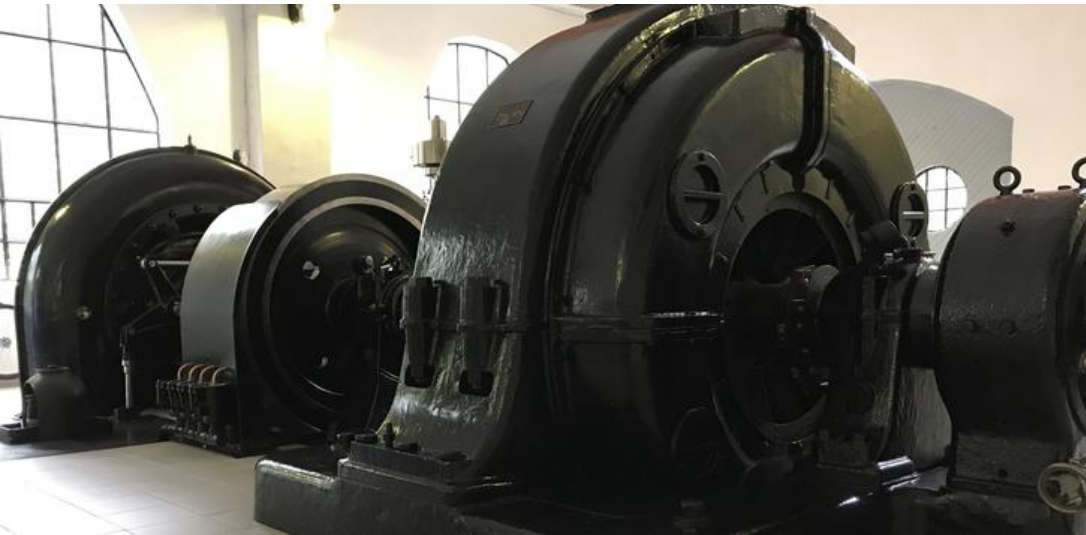


Hogstad



Hogstad kraftverk ligger i Opdalen øverst i Siljan og er det andre kraftverket i Siljanstrengen.

Hogstad kraftverk ble opprinnelig bygget og satt i drift av Trescow i 1912. Kraftverket ble rehabilitert i 1993 med ett nytt aggregat. Det er senere installert et lite aggregat med effekt på 0,6 MW i tillegg til det opprinnelige aggregatet på 9,0 MW og produserer kraft fra pålagt minstevannføring forbi Hogstad kraftverk. Minstevannføringen er offentlig tilgjengelig på en lystavle utenfor stasjonen slik at alle til en hver tid kan se hvilke vannmengder som går gjennom det lille aggregatet.

Begge aggregater er utstyrt med Francis-turbiner. Fallhøyden er på 136 meter og slukeevnen er 8 m³/s.

Etter produksjon i Hogstad kraftstasjon blir vannet ledet videre mot Siljan sentrum og til Sagfossen kraftverk lenger nede i Siljanvassdraget.

Eier: Skagerak Kraft, 100%



Produksjon
40 GWh



Effekt
9,6 MW



I drift (år)
1912



Fallhøyde
136 m



Kommune
Siljan

Andre kraftverk i vassdraget

- Kiste
- Sagfossen
- Toklev

+47 35 93 50 00

firmapost.kraft@skagerakenergi.no

www.skagerakkraft.no

