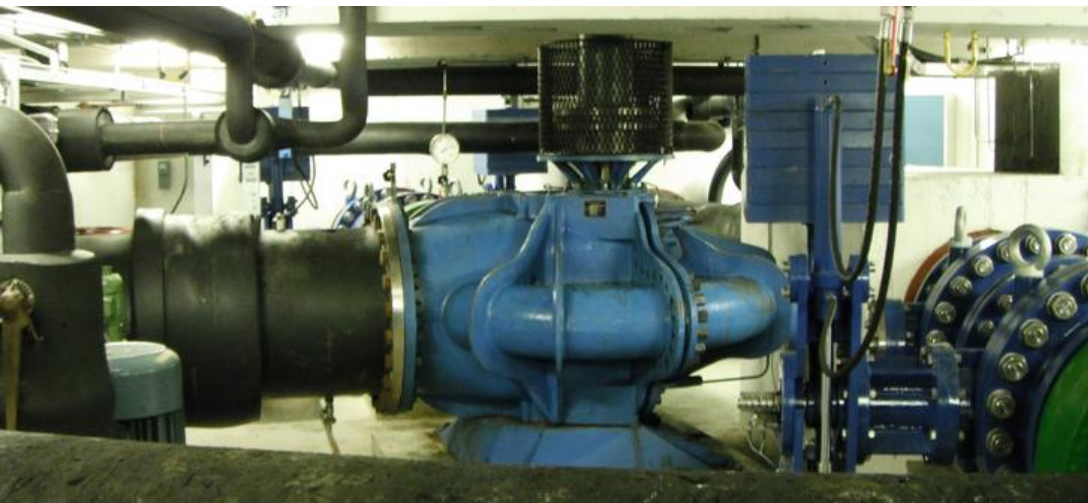


Stølsdal pumpekraftverk



Stølsdal kraftverk ligger ved Ulla-Førre-vassdragene i Hjelmeland kommune i Rogaland.

Kraftverket ble satt i drift i 1986. Kraftverket utnytter fallet på 103 meter fra Kvatnet og Bjørndalsvatnet ned til Botsvatn. Kraftverket har en Francis-turbin og en installert effekt på 17 MW for kraftproduksjon.

Etter produksjon kan vannet pumpes opp i inntaksmagasinet til Kvilldal kraftverk. Installert pumpekapasitet er 2x3 MW. Vassbotnvatnet brukes som reguleringsmagasin for pumpestasjonen. Vannet kan reguleres mellom 475 og 470 meter over havet.

Statkraft Energi AS er driftsansvarlig for Stølsdal kraftverk.

Eiere: Statkraft 79,6%, Lyse 13,6%, Skagerak Kraft AS 1,5%, Agder Energi AS 6%



Produksjon
61 GWh



Effekt
17 MW



I drift (år)
1986



Fallhøyde
103 m



Kommune
Hjelmeland

Andre kraftverk i vassdraget

- Hylen
- Kvilldal
- Saurdal pumpekraftverk

+47 35 93 50 00

firmapost.kraft@skagerakenergi.no

www.skagerakkraft.no

